

# RUA 148

UM ENDEREÇO NOBRE  
COM SOL DA MANHÃ  
E UM BOSQUE NA FRENTE



# VISTA PANORÂMICA DO BAIRRO MAIS ARBORIZADO DE GOIÂNIA



VISTA REAL DO LOCAL DO EMPREENDIMENTO A 30 METROS DE ALTURA. EQUIVALENTE AO 10º ANDAR

UMA LOCALIZAÇÃO COM ACESSO RÁPIDO AOS SETORES  
MAIS IMPORTANTES DA CIDADE:  
SETOR OESTE, SETOR SUL E BUENO.



RICARDO PARANHOS

PARQUE AREIÃO

BOSQUE DO CLUBE DOS OFICIAIS

RUA 148

AVENIDA 136

RUA 146 COMPLEXO GASTRONÔMICA

RUA 148

AVENIDA T-10

VACA BRAVA

AVENIDA T-9

SHOPPING BOUGAINVILLE

ESCOLA INTER-NACIONAL

PEQUENO PRÍNCIPE

COLÉGIO MARISTA

AVENIDA 85

ACADEMIA BODYTECH

AV. D

NO RAIO DE 1000M,  
A MAIOR CONCENTRAÇÃO  
DE SERVIÇOS  
DE ALTO PADRÃO  
DA CIDADE



**230 m**  
Rua 146,  
via gastronômica  
da cidade.



**800 m**  
Shopping Bougainville



**1000 m**  
Al. Ricardo Paranhos



**1400 m**  
Parque Areião

\*As distancias entre os pontos marcados no mapa possuem medidas aproximadas.



DE FRENTE PARA 02 CLUBES  
COM ESTRUTURA DE ESPORTES  
COMPLETA, COM POSSIBILIDADE  
DE ASSOCIAÇÃO PARA MORADORES:  
CLUBE DE ENGENHARIA E  
CLUBE DOS OFICIAIS.

SOUSA  
ANDRADE **Opus.**

Taxas de associação não estão incluídas no valor do imóvel. Todos os serviços oferecidos são negociados diretamente com os clubes.



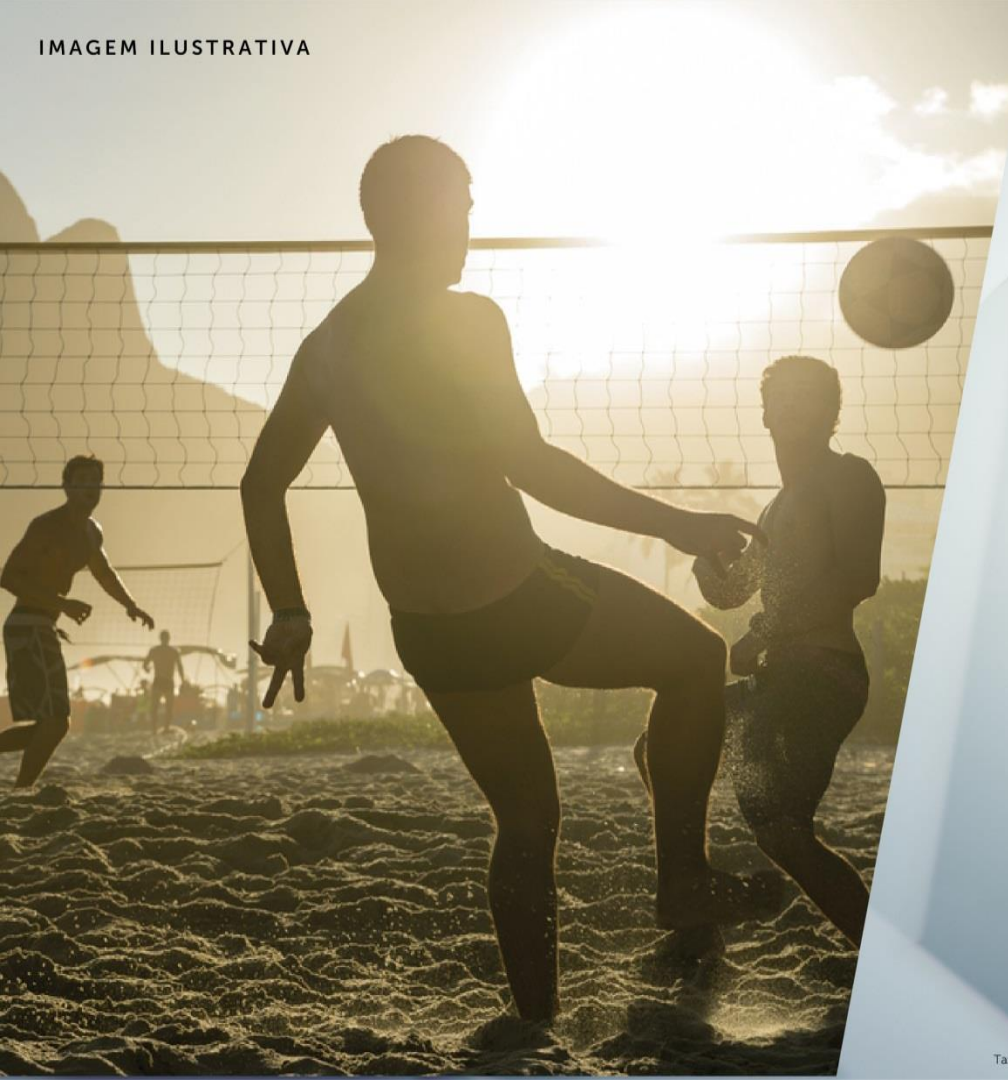
ESTRUTURA DOS CLUBES OFERECE  
**CAMPOS DE FUTEBOL**

SOUSA  
ANDRADE **Opus.**

Taxas de associação não estão incluídas no valor do imóvel. Todos os serviços oferecidos são negociados diretamente com os clubes.



IMAGEM ILUSTRATIVA



## QUADRAS DE FUTEVOLEI E PETECA

SOUSA  
ANDRADE **Opus.**

Taxas de associação não estão incluídas no valor do imóvel. Todos os serviços oferecidos são negociados diretamente com os clubes.

IMAGEM ILUSTRATIVA



## AULAS DE NATAÇÃO ADULTO E INFANTIL

SOUSA  
ANDRADE **Opus.**

Taxas de associação não estão incluídas no valor do imóvel. Todos os serviços oferecidos são negociados diretamente com os clubes.

IMAGEM ILUSTRATIVA



## QUADRAS DE TÊNIS COM PROFESSORES PROFISSIONAIS

SOUSA  
ANDRADE **Opus.**

Taxas de associação não estão incluídas no valor do imóvel. Todos os serviços oferecidos são negociados diretamente com os clubes.



# PISTA DE COOPER SINALIZADA EM FRENTE AO EMPREENDIMENTO



A 200 METROS DA  
ACADEMIA BODY TECH, UMA  
DAS MELHORES ACADEMIAS  
DA CIDADE

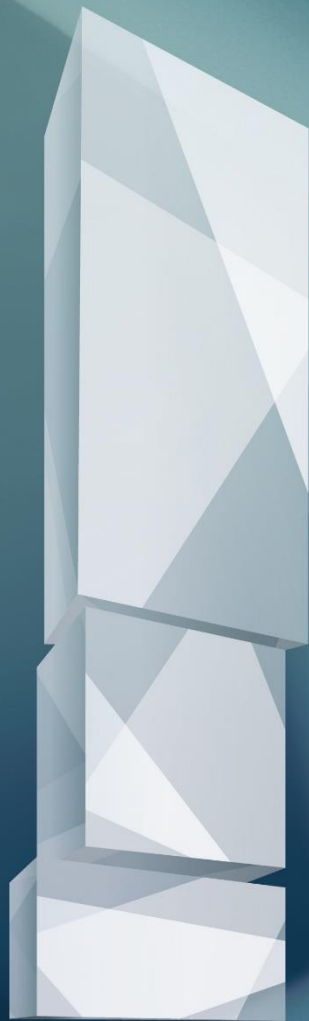


**A REGIÃO QUE OFERECE  
OS PRINCIPAIS RESTAURANTES  
DA CIDADE COM DIVERSAS OPÇÕES  
DE ALTA GASTRONOMIA.**

- ÍZ RESTAURANTE
- MAGNA RESTAURANTE
- MADALENA GASTROBAR
- PANELA MÁGICA
- BEEF BISTRÔ BOUTIQUE DE CARNES
- BAHREM BURGUER
- MEZE RESTAURANTE
- LETOILE D'ARGENT
- VIELA GASTRONÔMICA
- BOTELLI CUISINE
- 1929 TRATTORIA MODERNA

**TODOS NO RAIO DE MENOS DE 1KM DO EMPREENDIMENTO**

FOI ESTA A LOCALIZAÇÃO  
QUE NOS INSPIROU PARA  
CRIARMOS UMA VERDADEIRA



ES  
CUL  
TURA  
DE  
MORAR








# vítreo

UM LUGAR QUE PERMITE A ENTRADA DE LUZ,  
UM LUGAR SEM BARREIRAS, TRANSPARENTE,  
QUE PROVOCA UMA FUSÃO ENTRE EXTERIOR E INTERIOR.  
UM LUGAR ILUMINADO.



VISTA 180° DEFINITIVA



vítreo

DEIXE A VIDA ENTRAR





vítreo



MÓDULO  
RESIDÊNCIAS  
324M<sup>2</sup>

MÓDULO  
RESIDÊNCIAS  
365M<sup>2</sup>

MÓDULO  
RESIDÊNCIAS  
404M<sup>2</sup>

DESAFIAMOS A GEOMETRIA  
E CRIAMOS UMA  
ESCULTURA DE MORAR.



# vítreo

**TODOS OS APARTAMENTOS  
VOLTADOS PARA O SOL NASCENTE**

RESIDÊNCIAS COM VISTA 180°  
4 E 5 SUÍTES | VARANDA ABERTA

01 APARTAMENTO POR ANDAR  
ESCANINHO PRIVATIVO PARA TODAS AS UNIDADE



## FICHA TECNICA

**Área do Terreno:** 1.338,12m<sup>2</sup>

**Projetos:** Arquitetura: Bretones e Carvalho |  
Paisagismo: Benedito Abbud | Interiores: Leo Romano

**Total de unidades:** 34

**Número de Pavimentos:** 40 (Subsolo 2, Subsolo 1, Térreo, Pav. Garagem, Pav. Lazer, 05 pav. 404m<sup>2</sup> (do 3º ao 7º pav.), 01 pav. Penthouse 404m<sup>2</sup> (8º pav.), 08 pav. 365m<sup>2</sup> (do 9º ao 16º pav.), 01 pav. Penthouse 365m<sup>2</sup>, 18 pav. 324m<sup>2</sup> (18º ao 35º pav.), Duplex 631m<sup>2</sup>).

**Total de vagas de Garagem:** 153 – sendo Planta 404m<sup>2</sup> (5vg), Planta 365m<sup>2</sup> (4vg), planta 324m<sup>2</sup> (4vg), Cobertura 631m<sup>2</sup> (6vg – 1dp + 4ind), Penthouse 404m<sup>2</sup> e 365m<sup>2</sup> (5vg)



## FACHADA

- Vista 180° definitiva
- Linhas modernas e geométricas
- Varanda Gourmet aberta com vista panorâmica para o bosque
- Empreendimento com 3 módulos arquitetônicos e opções de 4 ou 5 suítes
- Todos os apartamentos voltados para o nascente
- Grandes janelas de vidro com abertura até o teto



vítreo



TODAS AS UNIDADES  
VOLTADAS PARA  
O SOL NASCENTE



PAV 37 - COBERTURA SUPERIOR
PAV 36 - COBERTURA INFERIOR
PAV 35 - TIPO 3
PAV 34 - TIPO 3
PAV 33 - TIPO 3
PAV 32 - TIPO 3
PAV 31 - TIPO 3
PAV 30 - TIPO 3
PAV 29 - TIPO 3
PAV 28 - TIPO 3
PAV 27 - TIPO 3
PAV 26 - TIPO 3
PAV 25 - TIPO 3
PAV 24 - TIPO 3
PAV 23 - TIPO 3
PAV 22 - TIPO 3
PAV 21 - TIPO 3
PAV 20 - TIPO 3
PAV 19 - TIPO 3
PAV 18 - TIPO 3
<b>PAV 17 - PENTHOUSE 02</b>
PAV 16 - TIPO 2
PAV 15 - TIPO 2
PAV 14 - TIPO 2
PAV 13 - TIPO 2
PAV 12 - TIPO 2
PAV 11 - TIPO 2
PAV 10 - TIPO 2
PAV 9 - TIPO 2
<b>PAV 8 - PENTHOUSE 01</b>
PAV 7 - TIPO 1
PAV 6 - TIPO 1
PAV 5 - TIPO 1
PAV 4 - TIPO 1
PAV 3 - TIPO 1
PAV 2 - LAZER
PAV 1 - GARAGEM 1
TER
SS1
SS2





vitreo

EMPREENDIMENTO  
COM 3 MÓDULOS ARQUITETÔNICOS  
E OPÇÕES DE 4 OU 5 SUÍTES

- Portaria com vidro de segurança
- Pulmão de segurança para acesso de pedestres;
- 2 acessos de veículos, facilitando entrada e saída;
- Cerca pulsátil no perímetro;
- Entrega com câmeras de vigilância.
- Elevador com controle de acesso.

# PORTE-COCHÈRE



# HALL SOCIAL

**HALL SOCIAL COM PÉ-DIREITO DUPLO, ESPELHO D'ÁGUA, JARDIM VERTICAL, PISO EM MÁRMORE ITALIANO E REVESTIMENTOS EM MADEIRA NATURAL, ALÉM DE MÓVEIS DE DESIGN**



PISCINA CERCADA PELA NATUREZA

CLIMATIZADA, COM RAIA DE 20M E AMPLO DECK MOLHADO



SOLARIUM

COM ILHAS PRIVATIVAS E FUTONS

# SALÃO DE FESTAS



**SALÃO DE FESTAS COM 133M<sup>2</sup>, COPA DE APOIO, PISTA DE DANÇA E TERRAÇO DESCOBERTO,  
TOTALIZANDO 175M<sup>2</sup> RESERVADOS PARA FESTAS  
CAPACIDADE PARA 54 PESSOAS SENTADAS + 11 NO ESPAÇO DE APOIO**



ACADEMIA COM 100M<sup>2</sup>, ESPAÇO PARA PILATES E VARANDA EXTERNA PARA EXERCÍCIOS AO AR LIVRE



# ESPAÇO GOURMET





# VARANDA DE JOGOS

# BRINQUEDOTECA



IMAGEM ILUSTRATIVA



TOMADA PARA CARRO ELÉTRICO  
EM UMA DAS VAGAS DE GARAGEM  
DE CADA RESIDÊNCIA.

# MEZANINO LAZER

**Piscina 14 x 3,5**  
climatizada por trocador de calor com formato em L  
e futtões para relaxamento.



**Piscina 20 x 6,5**

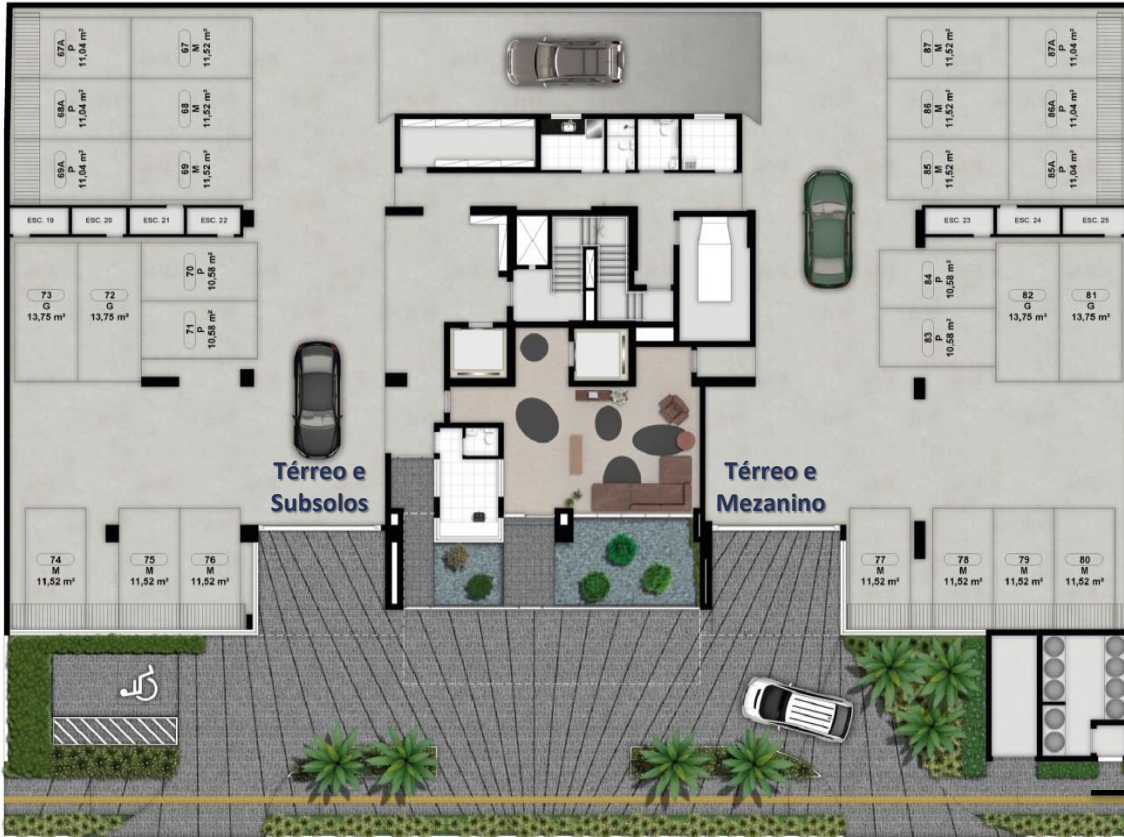


# ÁREAS COMUNS

- Playground
- Brinquedoteca
- Varanda de Jogos
- Espaço gourmet com churrasqueira
- Academia ampla com vista para o parque
- Salão de festas com praça externa e vista para o parque
- Piscina em L com de deck molhado e espaço com futon para relaxamento
- Solarium com ilhas privativas
- Salão de festas
- Hall de entrada com pé-direito duplo

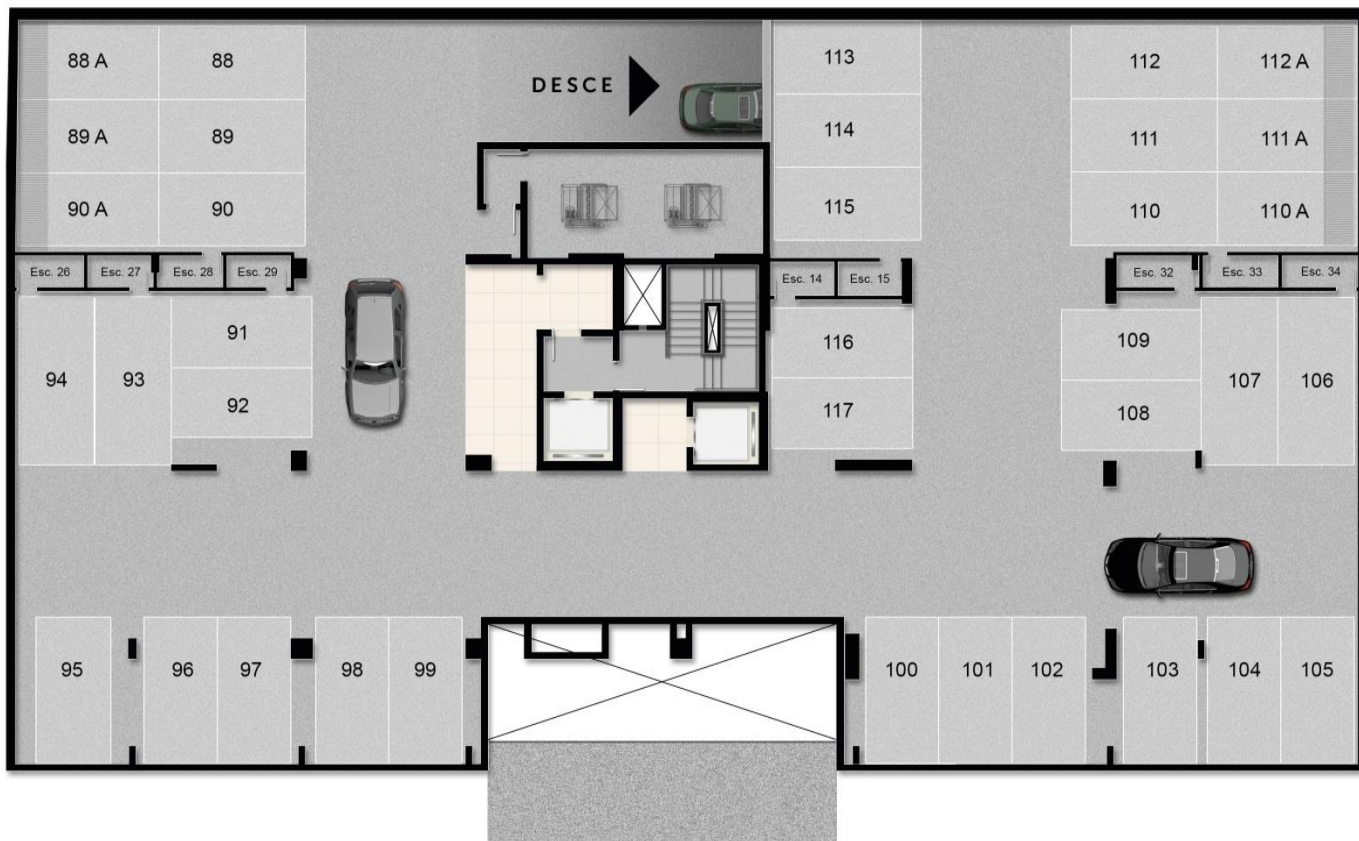


vítreo



TÉRREO

RUA 148



## MEZANINO GARAGEM



## SUBSOLO 01





## SUBSOLO 02



vítreo

DEIXE A VISTA ENTRAR



**NO VÍTREO UMA IDEIA CRISTALINA PROMOVE A FUSÃO ENTRE EXTERIOR E INTERIOR.**

GRANDES JANELAS DE VIDRO COM ABERTURA ATÉ O TETO PERCORREM  
TODO O APARTAMENTO E PROPORCIONAM UM CENÁRIO COM UMA VISTA 180° DA CIDADE



A VARANDA CONVIDA PARA DENTRO DE CASA A LUZ DO DIA,  
A BRISA DO VENTO, OS AROMAS DO BOSQUE E A VISTA DO HORIZONTE



# COZINHA SOCIAL

COZINHA GOURMET COM 28M<sup>2</sup>  
EQUIPADA COM CUBA  
E TORNEIRA GOURMET



# COZINHA SOCIAL

AMPLO ESPAÇO  
PARA BANCADA E MESA.  
ILUMINAÇÃO NATURAL  
ABUNDANTE.

SOUSA  
ANDRADE **Opus.**



LIVING COM GRANDES ÁREAS ENVIDRAÇADAS QUE VÃO ATÉ O TETO



NA SUÍTE MASTER VOCÊ TEM A SENSÇÃO DE TER UMA PAREDE DE VIDRO A SUA FRENTE,  
UMA VISTA COMPLETA E DESLUMBRANTE DO VERDE DO BOSQUE





BANHO MÁSTER COM GRANDE ÁREA  
ENVIDRAÇADA E VISTA PARA O BOSQUE

PLANTA TIPO 01  
404 M<sup>2</sup> | 5 SUÍTES  
01 POR ANDAR

ESCANINHO  
PRIVATIVO



SOUSA  
ANDRADE **Opus**

**PLANTA TIPO 01**  
**404 M<sup>2</sup> | 5 SUÍTES**



**PLANTA TIPO 01**  
**404 M<sup>2</sup> | 5 SUÍTES**



■ **ESQUADRIAS QUE PERCORREM TODA A SUÍTE MASTER E O BANHO COM ABERTURAS ATÉ O TETO E VISTA PANORÂMICA PARA O BOSQUE**

■ **AMPLO CLOSET ESPAÇO PARA ARMÁRIOS DE 22 PORTAS**

**CLOSET  
COM 16,76M<sup>2</sup>**

**SUÍTE  
COM 19,12M<sup>2</sup>**

**BANHO  
COM 11,11M<sup>2</sup>**

**AMBIENTE INTEGRADO COM 46,99M<sup>2</sup>**

\*A banheira da suite master é um item opcional, podendo ser adquirido no processo de personalização. As condições de entrega dos diferenciais estão descritas no contrato de venda, memorial descritivo e convenção de condomínio. Verificar equipamentos que serão entregues, pois alguns possuem apenas previsão, ou seja, é entregue a infraestrutura para instalação do equipamento pelo cliente após a entrega do mesmo.

**PLANTA TIPO 01**  
**404 M<sup>2</sup> | 5 SUÍTES**

- **ESQUADRIAS QUE PERCORREM TODA A SUÍTE 04 COM ABERTURA ATÉ O TETO E VISTA PANORÂMICA PARA O BOSQUE**

- **TODAS AS SUÍTES COM ILUMINAÇÃO NATURAL, AMPLO ESPAÇO PARA ARMÁRIOS E PONTOS DE AR-CONDICIONADO**



**PLANTA TIPO 02**  
**365 M<sup>2</sup> | 5 SUÍTES**  
**01 POR ANDAR**

**ESCANINHO**  
**PRIVATIVO**

Cozinha social com grandes esquadrias que proporcionam iluminação e ventilação naturais

Varanda gourmet aberta com vista 180° para o bosque



**PLANTA TIPO 02**  
**365 M<sup>2</sup> | 5 SUÍTES**

**COZINHA**  
**COM 28,60M<sup>2</sup>**

**LIVING**  
**COM 74,12M<sup>2</sup>**

**VARANDA**  
**COM 42,18M<sup>2</sup>**



**COZINHA**  
**COM ESQUADRIAS ESPECIAIS**  
**QUE INTEGRAM AO LIVING**

**VARANDA GOURMET ABERTA**  
**COM ESQUADRIAS ESPECIAIS**  
**QUE INTEGRAM AO LIVING**  
**E COM HVISTA PANORÂMICA**  
**PARA O BOSQUE**

**AMBIENTE SOCIAL COM 144,90M<sup>2</sup>**

**PLANTA TIPO 02**  
**365 M<sup>2</sup> | 5 SUÍTES**



**AMBIENTE INTEGRADO COM 46,99M<sup>2</sup>**



**PLANTA TIPO 02**  
**365 M<sup>2</sup> | 5 SUÍTES**

- **ESQUADRIAS QUE PERCORREM TODA A SUÍTE 04 COM ABERTURA ATÉ O TETO E VISTA PANORÂMICA PARA O BOSQUE**

- **TODAS AS SUÍTES COM ILUMINAÇÃO NATURAL, AMPLO ESPAÇO PARA ARMÁRIOS E PONTOS DE AR-CONDICIONADO**



**PLANTA TIPO 03**  
**324 M<sup>2</sup> | 4 SUÍTES**  
**01 POR ANDAR**

**ESCANINHO**  
**PRIVATIVO**

Cozinha social com esquadrias especiais que proporcionam a integração entre cozinha e varanda formando um grande espaço gourmet

Varanda aberta com vista 180° para o bosque



**PLANTA TIPO 03**  
**324 M<sup>2</sup> | 4 SUÍTES**



**PLANTA TIPO 03**  
**324 M<sup>2</sup> | 4 SUÍTES**



**AMBIENTE INTEGRADO COM 46,99M<sup>2</sup>**

**PLANTA TIPO 01**  
**324 M<sup>2</sup> | 4 SUÍTES**



631 M<sup>2</sup>

COBERTURA  
PAVIMENTO  
INFERIOR



SOUSA  
ANDRADE **Opus**

\*A banheira de suite master é um item opcional, podendo ser adquirido no processo de personalização. As condições de entrega dos diferenciais estão descritas no contrato de venda, memorial descritivo e convenção de condomínio. Verificar equipamentos que serão entregues, pois alguns possuem apenas previsão, ou seja, é entregue a infraestrutura para instalação do equipamento pelo cliente após a entrega do mesmo.

631M<sup>2</sup>

COBERTURA  
PAVIMENTO  
SUPERIOR



SOUSA  
ANDRADE **Opus**

## ACABAMENTOS

- Pé direito 2,55 nas áreas sociais e 2,40 nas áreas molhadas;
  - Pontos de ar condicionado em todas as suítes e living ( Multi split Inverter)
  - Boiler aquecimento de água chuveiros e bancadas das suítes;
  - Nas plantas de 404m<sup>2</sup> e 365m<sup>2</sup> serão entregues ponto a gás na varanda. Na planta de 320m será entregue dois Pontos de gás na cozinha ( uma para o fogão e outro para a churrasqueira – sugestão: chair broil a Gás.
  - Guarda corpo de 1,10m.
  - Infraestrutura para automação (Tubulação seca).
- **Piso: Varanda, cozinha, lavabo, hall e living:** porcelanato polido 100x100, quartos 80x80 | **Banho máster** acetinado 80x80, demais das suítes 60x60 acetinados. Varanda da suíte 1: Porcelanato que imita madeira ripado.
- **Revestimento:** 30x60 acetinado na cozinha e AS (paredes todas revestidas), suíte máster e demais suítes uma mistura do 30x60 com tijolinho sem bisote (mais clean, igual banho da suíte menina do decorado) Bancada cozinha e AS em preto são Gabriel polido, bancadas do máster, lavabo e demais suítes no Branco Moura.
- Cubas e metais seguem exatamente do decorado, exceto banheira de imersão (a torneira da cozinha é igual ao Acqua,), cubas de embutir de louças nas suítes e cuba de inox na AS. Cubas esculpida Branco Moura no lavabo.





vítreo

DIFERENCIAIS EXCLUSIVOS  
PARA UM APARTAMENTO 01 POR ANDAR  
COM UM ALTO PADRÃO DE VERDADE

SOUSA  
ANDRADE **Opus.**